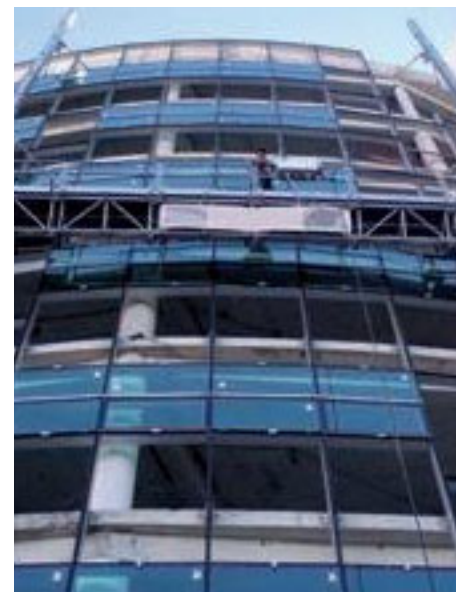


ÉLÉVATIQUE®

Plate-forme de travail à mât(s)

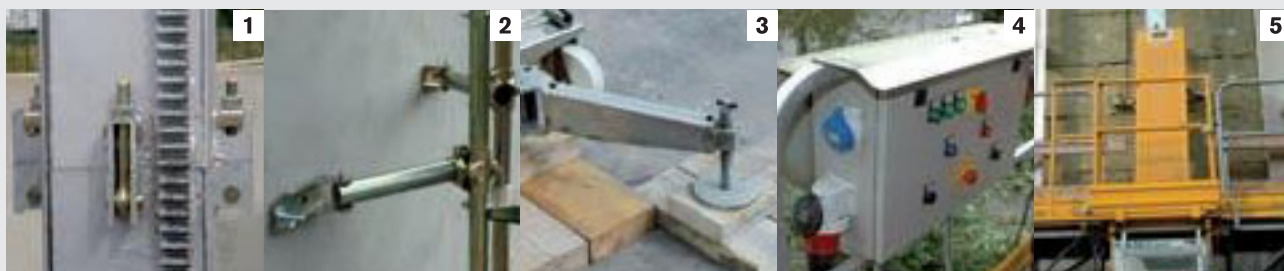


- Rapidité de mise en œuvre
- Transport des opérateurs et des charges
- Modularité de la plate-forme (largeur - longueur)
- Adaptation au profil des façades
- Ergonomie optimale du poste de travail
- Améliore la rentabilité et la sécurité des chantiers



ÉLÉVATIQUE®

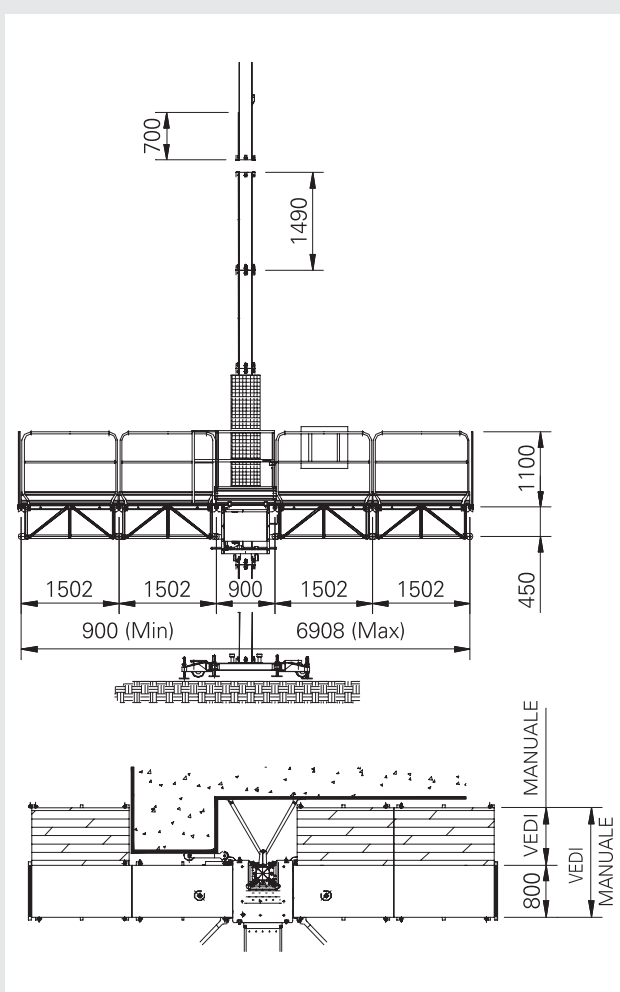
Plate-forme de travail à mât(s)



- La plate-forme de travail à mât(s) est le moyen d'échafaudage le plus adapté aux nouvelles techniques de construction.
- Facilité et rapidité de mise en œuvre :
 - Encombrement réduit au sol
 - Elévation des éléments avec la plate-forme.
- Meilleure ergonomie des postes de travail :
 - Largeur de plancher jusqu'à 1,6 m
 - Le niveau du plancher évolue avec les travaux à réaliser
 - Les matériaux sont manutentionnés avec la plate-forme.

Plate-forme monomât de 0,90 m jusqu'à 6,90 m de longueur

La plate-forme monomât permet d'accéder jusqu'à 80 m de haut avec une capacité de charge jusqu'à 1250 kg. Elle est adaptée aux travaux en intérieur et en extérieur grâce à son faible encombrement.



- 1 Mâts à crémaillère.
- 2 Amarrage en point fixe.
- 3 Vérins de réglage de la base.
- 4 Coffret électrique de commande.
- 5 Portillon d'accès.
- 6 Support de pont triangulé.



Plate-forme bimâts de 7,8 m jusqu'à 24,60 m de longueur

La plate-forme bimâts est parfaitement adaptée aux travaux sur façade tels que la pose de bardage, le changement de fenêtres, l'isolation par l'extérieur, etc.

La plate-forme est modulable en largeur et permet de s'adapter aux ouvrages avec balcons ou avec décrochements.



- 7** Pont triangulaire.
- 8** Plancher d'extension modulable en acier.
- 9** Roue de manutention.
- 10** Pose de mur rideau.
- 11** Travaux de pose de vitrages.

SÉCURITÉ ET CONFORMITÉ



Conformité aux directives : 98/37/CEE, 89/336/CEE et 73/23/CEE
La société ELECTROELSA a obtenu la conformité de type
pour la plate-forme de travail à mât(s)
N° 6980.229.354.012 dont elle est constructeur

Caractéristiques techniques

Données générales :

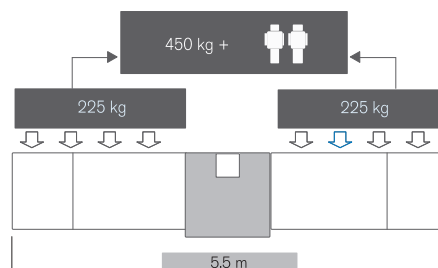
	MONOMAT	BIMAT
Charge maximum	1250 kg	2600 kg
Vitesse de levage	10,6 m/min	10,6 m/min
Longueur maximum plate-forme	6,9 m	24,6 m
Largeur plate-forme	0,8 m	0,8 m
Longueur standard des extensions	0,8 m	0,8 m
Longueur maximum extension	1,6 m	1,6 m
Hauteur maximum sans ancrage	6 m	6 m
Hauteur maximum avec ancrages	80 m	80 m
Intervalles maximum entre ancrages	6 m	6 m
Tension d'alimentation	380/50 Hz	380/50 Hz
Puissance de moteurs	2 x 1,5 kW	4 x 1,5 kW
Puissance minimum de ligne	6 kW	10 kW

Dispositifs de sécurité :

- Dispositif de limiteur de course en montée
- Dispositif de limiteur de course en descente
- Dispositif de sécurité : contacteur de la porte d'accès à la plate-forme de travail
- Double moto-réducteur avec moteur électrique auto-bloquant
- Freins de sécurité centrifuge
- Activation du freinage manuel lors de la descente d'urgence
- Fin de course de montée
- Fin de course de descente
- Crémaillère tronquée sur l'élément vertical final
- Séquenceur de phase (contrôle de commande/direction)

Exemple de configuration :

Monomât



Bimat



Dimensions de la base :

